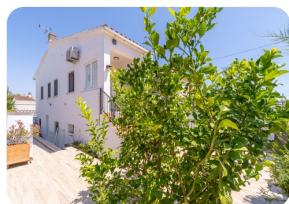


Spacieuse maison familiale, grand garage, piscine avec terrasse couverte, parking privé. Un appartement indépendant entièrement meublé.



303 150m² 100m² 4 1 1 4 1 2 21m²

- En vente
- Terrain (300 m²)
- Surface construite (150 m²)
- Surface habitable (100 m²)
- Terrasse surface (30 m²)
- Climatisation Chaud/Froid (3)
- Aéroport (45 min)
- Système d'alarme
- Commodités à proximité
- Plage en voiture (10 min)
- Certificat d'habitabilité
- Date de construction (2001)
- Rénové partiellement en (2023)
- Double vitrage

- Portes électriques
- Certificat d'Énergie
- Douche Extérieure
- Partiellement meublé
- Garage fermé
- Jardin privé
- Jardin méditerranéen
- Terrain de Golf (5 min)
- Gîte indépendant (1)
- Cuisine entièrement équipée
- Cuisine intégrée
- Cuisine indépendante
- Cuisine d'été
- Étage (1)

- Électricité municipale
- Eau par la municipalité
- Parking extérieur
- Parking privé
- Piscine chlorée
- Local technique (1)
- Terrasse couverte
- Terrasse ouverte
- Véranda
- Terrasse privée
- Gare (15 min)
- Surveillance vidéo
- Armoires

