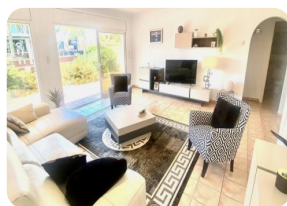


Villa típica española de una sola planta, orientación sur, 3 dormitorios, garaje, amarre - Empuriabrava



452 188m² 100m² 3 3 2 19m² 1 2 12m

- En venta
- Parcela (452 m2)
- Superficie construida (188 m2)
- Superficie habitable (100 m2)
- Superficie de la terraza (56 m2)
- Aire acondicionado Frío/Calor (3)
- Aeropuerto (55 min)
- Comodidades cerca
- Playa a pie (15 min)
- Playa en coche (5 min)
- Dormitorios con baño - planta baja (2)

- Cédula de Habilitat
- Doble vidrio
- Certificado d'Energía en trámite
- Ducha exterior
- Totalmente amueblado
- Garaje cerrado
- Jardín privado
- Campo de Golf (20 min)
- Calefacción eléctrica
- Casa de huéspedes (1)
- Cocina equipada

- Amarre privado
- Electricidad municipal
- Agua Municipio
- Cochera
- Parking privado
- Trastero
- Terraza cubierta
- Terraza abierta
- Terraza privada
- Estación de tren (20 min)
- Armarios empotrados

