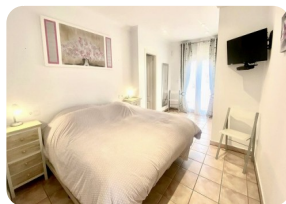




*Villa typique Espagnole de plain-pied, exposition sud, 3 chambres, garage, amarre - Empuriabrava*



452 188m<sup>2</sup> 100m<sup>2</sup> 3 3 2 19m<sup>2</sup> 1 2 12m

- En vente
- Terrain (452 m<sup>2</sup>)
- Surface construite (188 m<sup>2</sup>)
- Surface habitable (100 m<sup>2</sup>)
- Terrasse surface (56 m<sup>2</sup>)
- Climatisation Chaud/Froid (3)
- Aéroport (55 min)
- Commodités à proximité
- Plage à pied (15 min)
- Plage en voiture (5 min)
- Chambres en suite - rez de chaussée (2)

- Certificat d'habitabilité
- Double vitrage
- Certificat Énergétique en cours
- Douche Extérieure
- Entièrement meublé
- Garage fermé
- Jardin privé
- Terrain de Golf (20 min)
- Chauffage électrique
- Gîte indépendant (1)
- Cuisine entièrement équipée

- Amarrage privé
- Électricité municipale
- Eau par la municipalité
- Parking abri voiture
- Parking privé
- Débarras
- Terrasse couverte
- Terrasse ouverte
- Terrasse privée
- Gare (20 min)
- Armoires

