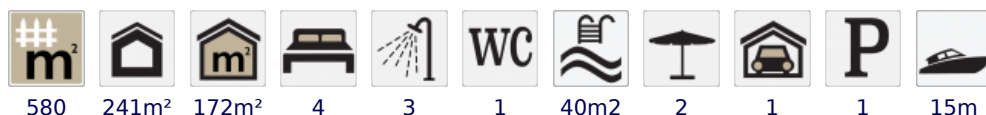
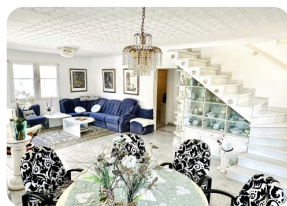


Magnífica villa al canal de 4 dormitorios, con gran piscina, garaje, parking privado y amarre de 15m - Empuriabrava



580 241m² 172m² 4 3 1 40m² 2 1 1 15m

- En venta
- Parcela (580 m²)
- Superficie construida (241 m²)
- Superficie habitable (172 m²)
- Aire acondicionado Frío/Calor (2)
- Aeropuerto (55 min)
- Comodidades cerca
- Playa a pie (15 min)
- Playa en coche (3 min)
- Dormitorio en planta baja (1)
- Cédula de Habilitat en trámite
- Año de construcción (1978)

- Doble vidrio
- Certificado d'Energía
- Ducha exterior
- Jardín privado
- Jardín mediterráneo
- Calefacción central de gas
- Cocina equipada
- Cocina independiente
- Cocina de verano
- Amarre privado
- Electricidad municipal
- Agua Municipio

- Cerca de un puerto (10 min)
- Cochera
- Aparcamiento al aire libre
- Parking privado
- Piscina con cloro
- Trastero
- Local técnico (1)
- Terraza abierta
- Terraza privada
- Estación de tren (20 min)
- Armarios empotrados

