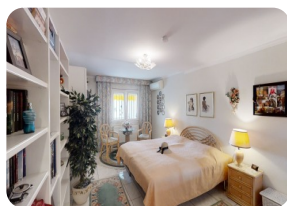


*Magnífica villa amplia al canal con amarre, piscina climatizada, garaje y parking privado - Empuriabrava*



537



204m²



130m²



2



1



2



1



3



29m2



1



1



12m

- En venta
- Parcela (537 m2)
- Superficie construida (204 m2)
- Superficie habitable (130 m2)
- Aire acondicionado Frío/Calor (2)
- Aeropuerto (55 min)
- Sistema de Alarma
- Comodidades cerca
- Playa a pie (15 min)
- Playa en coche (5 min)
- Dormitorio en planta baja (1)
- Cédula de Habilitat en trámite
- Año de construcción (1980)
- Doble vidrio

- Certificado d'Energía
- Garaje cerrado
- Jardín privado
- Jardín mediterráneo
- Calefacción central de gasoil
- Cocina americana
- Cocina equipada
- Salón con chimenea
- Amarre privado
- Electricidad municipal
- Agua Municipio
- Cochera
- Aparcamiento al aire libre
- Parking privado

- Piscina climatizada
- Piscina con cloro
- Energía Solar
- Trastero
- Local técnico (1)
- Terraza cerrado
- Terraza cubierta
- Terraza abierta
- Terraza privada
- Estación de tren (25 min)
- Videoteléfono
- Interfono
- Vigilancia de vídeo
- Armarios empotrados

