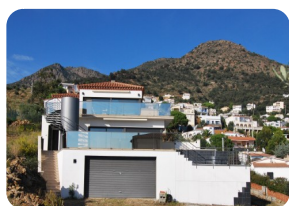


*Villa moderne avec vue sur la mer sur la baie de Rosas dans le parc naturel du Cap de Creus*



1375



450m²



250m²



20m²



4



2



1



2



2



2



5

- En vente
- Aéroport (55 min)
- Système d'alarme
- Commodités à proximité
- Plage en voiture (15 min)
- Chambre en suite (1)
- Chambre en RdC (4)
- Certificat d'habitabilité
- Date de construction (2009)
- Double vitrage
- Location facile

- Certificat d'Énergie
- Douche Extérieure
- Entièrement meublé
- Garage fermé
- Jardin privé
- Terrain de Golf (20 min)
- Chauffage central de gaz
- Cuisine américaine
- Cuisine entièrement équipée
- Cuisine intégrée
- Étage (2)

- Eau par la municipalité
- Parking privé
- Piscine chlorée
- Énergie Solaire
- Débarras
- Local technique (1)
- Terrasse couverte
- Terrasse ouverte
- Gare (25 min)

