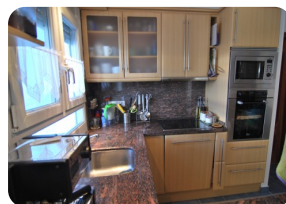


Bonic xalet espaiós en una zona residencial amb orientació sud i piscina en Empuriabrava



454 190m² 170m² 3 1 1 2 2 32m² 1 3

- En venda
- Terreny (454 m²)
- Superfície construïda (190 m²)
- Superfície habitable (170 m²)
- Aeroport (55 min)
- Comoditats a prop
- Platja a peu (10 min)
- Platja en cotxe (2 min)
- Dormitoris amb cuarto (1)
- Dormitori a la planta baixa (2)
- Cèdula d'Habilitat en tràmit

- Any de construcció (1972)
- Renovat en (2000)
- Doble vidre
- Vestuari
- Certificat d'Energia en tràmit
- Xemeneia
- Semi moblat
- Garatge tancat
- Camp de Golf (25 min)
- Calefacció central de gasoil
- Cuina americana

- Cuina equipada
- Cuina d'estiu
- A prop d'un port (5 min)
- Aparcament a l'aire lliure
- Aparcament privat
- Piscina amb clor
- Sala tècnica (1)
- Terrassa tancada
- Terrassa oberta
- Pati
- Estació de tren (25 min)

