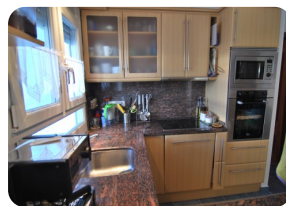


*Bonito chalet espacioso en una zona residencial con orientación sur con piscina en Empuriabrava*



454



190m²



170m²



3



1



1



2



2



32m²



1



3

- En venta
- Parcela (454 m2)
- Superficie construida (190 m2)
- Superficie habitable (170 m2)
- Aeropuerto (55 min)
- Comodidades cerca
- Playa a pie (10 min)
- Playa en coche (2 min)
- Dormitorios con cuarto (1)
- Dormitorio en planta baja (2)
- Cédula de Habilitat en trámite

- Año de construcción (1972)
- Renovado en (2000)
- Doble vidrio
- Vestuario
- Certificado d'Energía en trámite
- Chimenea
- Semi amueblado
- Garaje cerrado
- Campo de Golf (25 min)
- Calefacción central de gasoil
- Cocina americana

- Cocina equipada
- Cocina de verano
- Cerca de un puerto (5 min)
- Aparcamiento al aire libre
- Parking privado
- Piscina con cloro
- Local técnico (1)
- Terraza cerrado
- Terraza abierta
- Patio
- Estación de tren (25 min)

