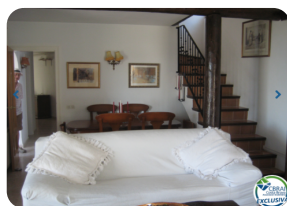


Villa avec vue imprenable sur la baie de Roses



900 237m² 137m² 4 4 4 2 32m² 1 1

- En vente
- Terrain (900 m2)
- Surface construite (237 m2)
- Surface habitable (137 m2)
- Terrasse surface (100 m2)
- Climatisation Chaud/Froid
- Aéroport (50 min)
- Plage en voiture (10 min)
- Chambres en suite (3)

- Certificat d'Habitabilité en cours
- Double vitrage
- Location facile
- Certificat Énergétique en cours
- Cheminée
- Entièrement meublé
- Garage fermé
- Terrain de Golf (20 min)
- Cuisine entièrement équipée

- Cuisine indépendante
- Étage (2)
- Parking privé
- Piscine chlorée
- Terrasse couverte
- Terrasse ouverte
- Terrasse privée
- Gare (20 min)
- Armoires

