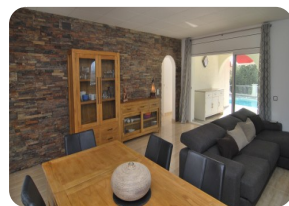
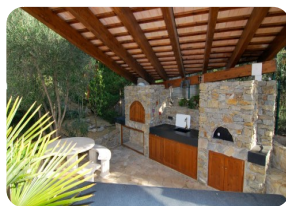


Splendid Villa mit Panoramablick über die Bucht von Roses, in einer privilegierten Gegend in Palau Saverdera - Costa Brava Nord



802 321m² 282m² 4 1 2 1 3 40m² 1 1

- Zu verkaufen
- Klimaanlage heiß/kalt (1)
- Flughafen (55 min)
- Alarmanlage
- Strand mit dem Auto (15 min)
- Schlafzimmer-Suite (1)
- Bewohnbarkeit Zertifikat im Prozess
- Baujahr (1988)
- Renoviert im Jahre (2015)
- Doppelglas

- Energiezertifikat im Prozess
- Außendusche
- Voll möbliert
- geschlossene Garage
- Privatgarten
- Golfplatz (20 min)
- Amerikanische Küche
- Ausgestattete Küche
- Einbauküche
- Sommerküche

- Aussenparkplatz
- Private Parkplätze
- Pool beheizter
- Abstellraum
- Betriebsraum (1)
- Überdachte Terrasse
- offene Terrasse
- Private Terrasse
- Bahnhof (20 min)
- Garderoben

