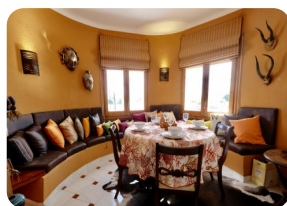


*Hermosa villa con vistas al mar, 4 dormitorios, piscina, garaje y taller en las alturas del Palau Saverdera-Costa Brava*



815



310m²



135m²



3



1



3



3



4



31m²



2



4

- En venta
- Parcela (815 m2)
- Superficie construida (310 m2)
- Superficie habitable (135 m2)
- Superficie de la terraza (150 m2)
- Aire acondicionado Frío/Calor (2)
- Aeropuerto (55 min)
- Playa en coche (10 min)
- Cédula de Habilitat
- Año de construcción (1986)
- Reformado parcialmente en (2014)
- Doble vidrio
- Vestuario
- Fácil de Alquilar

- Certificado d'Energía
- Ducha exterior
- Semi amueblado
- Garaje cerrado
- Jardín privado
- Jardín mediterráneo
- Campo de Golf (10 min)
- Calefacción central de gasoil
- Cocina equipada
- Cocina integrada
- Cocina independiente
- Planta (1)
- Electricidad municipal
- Agua Municipio

- Cerca de un puerto (10 min)
- Aparcamiento al aire libre
- Parking privado
- Piscina con cloro
- Trastero
- Local técnico (3)
- Terraza cubierta
- Terraza abierta
- Veranda
- Solárium
- Estación de tren (30 min)
- Armarios empotrados

