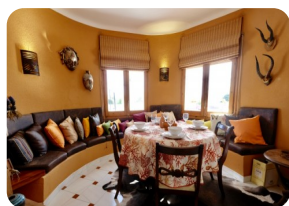


*Belle villa vue mer, 4 chambres, piscine, garage et un atelier sur les hauteurs de Palau Saverdera-Costa Brava*



815



310m²



135m²



3



1



3



3



4



31m2



2



4

- En vente
- Terrain (815 m2)
- Surface construite (310 m2)
- Surface habitable (135 m2)
- Terrasse surface (150 m2)
- Climatisation Chaud/Froid (2)
- Aéroport (55 min)
- Plage en voiture (10 min)
- Certificat d'habitabilité
- Date de construction (1986)
- Rénové partiellement en (2014)
- Double vitrage
- Garde-robe - dressing

- Location facile
- Certificat d'Énergie
- Douche Extérieure
- Partiellement meublé
- Garage fermé
- Jardin privé
- Jardin méditerranéen
- Terrain de Golf (10 min)
- Cuisine entièrement équipée
- Cuisine intégrée
- Cuisine indépendante
- Étage (1)
- Électricité municipale

- Eau par la municipalité
- À proximité de un port (10 min)
- Parking extérieur
- Parking privé
- Piscine chlorée
- Débarras
- Local technique (3)
- Terrasse couverte
- Terrasse ouverte
- Véranda
- Terrasse sur le toit
- Gare (30 min)
- Armoires

