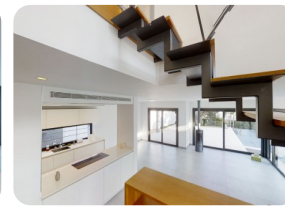


Molt bonic xalet, orientació sud - 4 habitacions - piscina - amarratge de 15,5 m i garatge



728 235m² 156m² 4 3 3 2 63m² 1 3 15m

- Terreny (728 m2)
- Superfície construïda (235 m2)
- Superfície habitable (156 m2)
- Superfície de la terrassa (79 m2)
- Aeroport (55 min)
- Sistema d'Alarma
- Comoditats a prop
- Platja a peu (20 min)
- Dormitoris amb cuarto (2)
- Dormitoris amb bany - planta baixa (1)
- Cèdula d'Habilitat
- Any de construcció (2013)
- Renovat parcialment en (2020)
- Doble vidre
- Lloguer fàcil
- Portes elèctriques
- Certificat d'Energia
- Xemeneia
- Garatge tancat
- Jardí privat
- Sistema de reg
- Camp de Golf (20 min)
- Calefacció central d'aire condicionat fred/calor
- Gas ciutat
- Calefacció de sòl elèctric
- Cuina americana
- Cuina equipada
- Cuina d'estiu
- Planta (2)
- Amarratge privat
- Electricitat municipal
- Aigua Municipi
- A prop d'un port (5 min)
- Aparcament a l'aire lliure
- Aparcament privat
- Piscina amb sal
- Sala tècnica (1)
- Terrassa coberta
- Terrassa oberta
- Terrassa privada
- Estació de tren (20 min)
- Videotelèfon
- Armari encastats



ImmoPlazaSpain.com

Avenida Europa • Edificio Bahía III

Tel. +34.872.222.420 • 17487 Empuriabrava • Espanya

api A10286
licat 5179